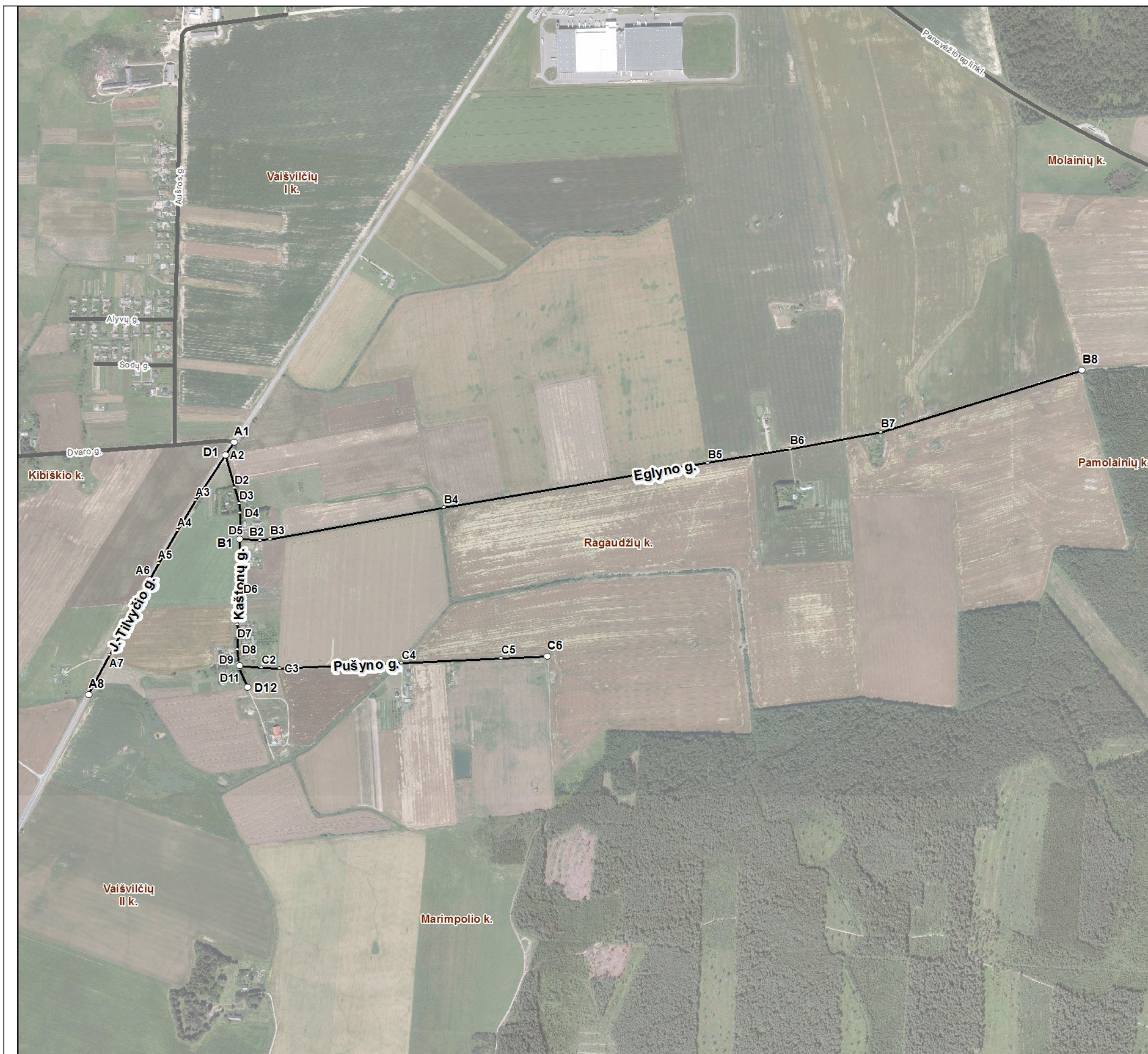


# Ragaudži k. gatvi išd stymo planas M 1:12500

Panev žio rajono savivaldyb s tarybos  
20\_\_ m. \_\_\_\_\_ d. sprendimo Nr. \_\_\_\_  
\_\_\_\_\_ priedas



Kartografinis pagrindas	Ortofoto	
Koordinatų nustatymo būdas	Grafinis	
<b>KOORDINATŲ ŽINIARAŠTIS</b>		
Nr. plane	X	Y
A1	6171000	516274
A2	6170963	516250
A3	6170836	516166
A4	6170750	516114
A5	6170658	516060
A6	6170615	516037
A7	6170399	515922
A8	6170287	515862
B1	6170726	516290
B2	6170723	516349
B3	6170726	516377
B4	6170815	516869
B5	6170942	517615
B6	6170982	517847
B7	6171029	518104
B8	6171204	518672
C1	6170368	516290
C2	6170362	516352
C3	6170360	516403
C4	6170375	516749
C5	6170389	517030
C6	6170395	517159
D1	6170963	516250
D2	6170870	516277
D3	6170826	516290
D4	6170800	516292
D5	6170726	516290
D6	6170576	516288
D7	6170484	516284
D8	6170414	516283
D9	6170376	516285
D10	6170368	516290
D11	6170358	516290
D12	6170307	516312

Panevėžio rajono savivaldybės administracija  
Vasario 16-osios g. 27 LT-35185 Panevėžys

## INFORMACIJA APIE PAVADINIMŲ GATVĖMS SUTEIKIMĄ AR KEITIMĄ

\_\_\_\_\_ Nr. \_\_\_\_\_  
(data)

Savivaldybės pavadinimas: **Panevėžio rajono**

Savivaldybės tarybos sprendimo dėl pavadinimo  
gatvei suteikimo ar keitimo Nr. ir priėmimo data: \_\_\_\_\_, **20** \_\_\_\_ m. \_\_\_\_\_ d.

Gyvenamosios vietovės pavadinimas: **Ragaudžiai k.**

Gyvenamosios vietovės identifikavimo kodas: **25377**

Suteiktas gatvės pavadinimas	Buvęs gatvės pavadinimas	Gatvės taškas, pažymėtas plane, Nr.	Pastabos apie gatvės prijungimą, buvusį priklausymą kitai gyvenamajai vietai ir kita
J. Tilvyčio gatvė		A1-A8	
Eglynų gatvė		B1-B8	
Pušyno gatvė		C1-C6	
Kaštonų gatvė		D1-D12	

Dokumentą parengė: Architektūros skyriaus vyr. specialistė RITA RAPKEVIČIENĖ