

UAB
"NIUNEVA PROJEKTAI"

ATESTATO NR.5590, ĮM. KODAS 168642343
ADRESAS: DAUMĖNŲ 31, STANIŪNAI, PANEVĖŽIO RAJ., TEL.868731944, EL.PAŠTAS: niuneva10@takas.lt

Projekto Nr.:
1307-DP

Objektas:

ŽEM S SKLYPO (Nr.6655/0005:192)
PALI NIŠKIO K., KARSAKIŠKIO SEN., PANEV ŽIO R.,
DETALUSIS PLANAS

Planavimo organizatorius:
Vida Kulbokien

Projekto vadovas
Haroldas Niuneva

atestato Nr.31300

Direktorius
Haroldas Niuneva

Data:
2013 09

**Reg. nr:T2-237
2013.12.10**

AIŠKINAMASIS RAŠTAS

1. PARENGIAMASIS ETAPAS

1.1. BENDRIEJI DUOMENYS

Planavimo organizatorius: Vida Kulbokienė.

Detalusis planas paruoštas vadovaujantis:

- Panevėžio rajono savivaldybės teritorijų bendroju planu (2008-07-03 patvirtintu Panevėžio rajono savivaldybės Tarybos sprendimu Nr.T-154).
- 2013 04 24 detaliojo teritorijų planavimo organizatoriaus teisių ir pareigų perdavimo sutartimi Nr. (13.28)-S3-34.
- Panevėžio rajono savivaldybės administracijos architektūros skyriaus išduotu 2013 05 30 planavimo sąlygų sąvadu Nr. TP.88-13 ((13.13)-GD9-384) detaliojo planavimo dokumentui rengti ir 2013 06 06 teritorijų planavimo dokumento planavimo užduotimi.
- Pažymėjimu apie Nekilnojamo turto registre įregistruotą sklypą ir teises į jį.
- Žemės sklypo planu M 1:500 ir topografinė nuotrauka M 1:500.

1.2. PLANAVIMO TIKSLAI

Planavimo tikslas: žemės ūkio paskirties žemės sklypo padalijimas ir žemės paskirties keitimas kitai paskirčiai: vienbučių ir dvibučių gyvenamųjų pastatų statybai.

Detalioju planu atlikti esamos padėties analizę, numatyti planuojamos teritorijos vystymo koncepciją, numatyti galimą užstatymą, suformuoti sklypų ribas, numatyti apribojimus ir servitutus suteikiant sklypams adresus.

Parengta ir patvirtinta teritorijų planavimo dokumento planavimo užduotis (kopija pridedama).

Detalusis planas ruošiamas, derinamas ir svarstomas su visuomene bendrąja tvarka.

Nustatyti planavimo terminai, tai yra 2013 m. III ketvirtis – 2014 I ketvirtis.

1.3. DETALIOJO PLANO SPRENDINIŲ ĮTAKA BENDRAJAM PLANUI

Kadangi rengiamo sklypo detaliojo plano sprendiniai sutampa su šioje teritorijoje numatytu užstatymu pagal rajono bendrąjį planą, laikoma, kad rengiamo sklypo sprendiniai neprieštarauja Panevėžio rajono bendrojo plano sprendiniams.

2. DETALIOJO PLANO RENGIMO ETAPAS

2.1. ESAMOS BŪKLĖS ANALIZĖS STADIJA

2.1.1. Esama padėtis

Sklypas yra prie Ramunių gatvės, Paliūniškio k., Karsakiškio sen., Panevėžio raj., nuosavybės teise priklauso Vidai Kulbokienei. Sklypo kadastro Nr. 6655/0005:192, plotas 0,3890 ha. Žemės naudojimo paskirtis: Žemės ūkio paskirties žemė. Šiuo metu teritorijoje yra pieva, reljefas lygus, jokių želdinių nėra. Teritorija neužstatyta jokiais pastatais. Šiaurinėje pusėje sklypas ribojasi su Ramunių gatve, vakarinėje pusėje – su 6m. pločio keliu, rytinėje ir pietinėje - su laisva valstybinės žemės fondu. Vietovė sąlyginai lygi, altitudės svyruoja nuo 53,90 iki 55,25 absoliutinio aukščio. Sklype ir aplink sklypą medžių nėra.

Gretimybės:

1-2 Ramunių gt.

2-7 VŽF

7-1 6m pločio kelias

2.1.2. Vietovės infrastruktūra

Reg. Nr. T2-237
2019.12.10

Šioje Paliūniškio gyv. dalyje pagrindinių gatvių ir inžinerinių tinklų infrastruktūra jau yra susiformavusi ir nebus keičiama. Prie planuojamos teritorijos yra visi gyvenamo namo aptarnavimui reikalingi inžineriniai tinklai. Planuojama teritorija yra melioruota.

2.1.3. Esamas teritorijos apsaugos statusas

Planuojama teritorija nepatenka į saugomas teritorijas, nenumatomas medžių kirtimas, žemės reljefo formos nekeičiamos.

Šioje teritorijoje nėra vertingų gamtinių kompleksų, kurie ateityje galėtų pretenduoti į specialios apsaugos statusą.

Sklype nėra natūralių vandens telkinių ir jiems būdingos gyvūnijos.

Prie planuojamo sklypo Natura 2000 teritorijų nėra, todėl neigiamų pasekmių šiai teritorijai dėl didelio nuotolio nenumatoma.

Dalis planuojamos teritorijos patenka į pietinėje pusėje esančios medienos apdirbimo įmonės 100m apsaugos zoną. Vietinės reikšmės kelio apsaugos zona – 10m.

Ryšių linijų apsaugos zonos (I).

Kelių apsaugos zonos (II)

Elektros linijų apsaugos zonos (VI).

2.1.4. Vietovėje esančios istorinės, kultūrinės arba archeologinės vertybės

Gamtinių, istorinių, kultūrinių ir archeologinių vertybių nenustatyta.

2.2. KONCEPCIJOS NUSTATYMO STADIJA

2.2.1. Planuojamų sklypų teritorinės plėtros bei erdvinės struktūros vystymo idėja, kryptys ir pagrindiniai koncepcijos teiginiai

Analizuojant situaciją buvo pasirinkti šie prioritetai:

1 - užstatymas;

2 - transporto komunikacijos;

3 - inžineriniai tinklai;

Visus šiuos prioritetus vienija vizualinės ir funkcinės kokybės vardiklis.

Planuojamos teritorijos numatomas užstatymo pobūdis - vienbučiams ir dvibučiams gyvenamiems namams statyti, teritorijos užstatymas – 26% (0,0368 ha), planuojamas pastatų aukštingumas 1-2 aukštai, statinių aukštis – 8,5m.

Inžinerinių tinklų infrastruktūra Paliūniškio gyvenvietėje yra gerai išvystyta. Konkrečios inžinerinių tinklų pajungimo vietos ir numatomi pajėgumai bus sprendžiami techniniame projekte, atsižvelgiant į atitinkamų tarnybų išduotas technines sąlygas ir poreikį.

2.2.2. Planuojamų sklypų teritorijos susisiekimo sistemos vystymas

Šioje Paliūniškio gyv. dalyje pagrindinių gatvių infrastruktūra jau yra susiformavusi ir nebus keičiama. Privažiavimas prie planuojamų sklypų numatomas iš Ramunių gatvės. Vietinės reikšmės kelio apsaugos zonoje užstatymas nenumatomas.

2.2.3. Planuojamų sklypų teritorijos infrastruktūros vystymas

Prie planuojamos teritorijos yra gyvenamo namo eksploatacijai reikalingi inžineriniai tinklai. Prie jų bus prijungti planuojamų sklypų perspektyviniai inžineriniai tinklai. Tinklų pajungimui planuojamuose sklypuose numatomi servitutai ir inžinerinių tinklų koridoriai. Ruošiant techninius projektus, inžineriniai tinklai bus projektuojami atskirais projektais, pagal išduotas technines sąlygas.

Perspektyvoje prie Ramunių gatvės numatoma pakloti ryšių kanalizacijos ir dujotiekio tinklus.

Visos atliekos bus surenkamos į konteinerius ir išvežamos į savartyną.

2.3. DETALIOJO PLANO SPRENDINIŲ KONKRETIZAVIMO STADIJA

2.3.1 Architektūrinis planavimas

Architektūrinius-planinius sprendinius salygoja Panevėžio rajono bendrojo plano sprendiniai, o taip pat išduotos planavimo salygos detaliojo planavimo dokumentui rengti.

Sklypas, kurio plotas 3890 m², yra padalinamas du atskirus sklypus. Suformuojami sklypai Nr.01 ir Nr.02.

Planuojamos teritorijos naudojimo būdas:

- sklypui Nr.01 - Žemės naudojimo paskirtis: Kita (Gyvenamosios teritorijos; Vienbučių ir dvibučių gyvenamųjų pastatų statybos); indeksas G1; G kodas tp6; plotas 1417 m². Maksimalus užstatymo tankis - 26% (368 m²), statinių aukštis – 8,5m. Savininkė – Vida Kulbokienė.

Numatoma priklausomųjų želdynų, įskaitant vejas ir gėlynus, norma (plotas) procentas nuo viso žemės sklypo ploto - vienbučių ir dvibučių gyvenamųjų pastatų žemės sklypams - 25% (pagal LR aplinkos ministro 2007m. gruodžio 21d. isakymą Nr. D1-694 "Dėl atskirųjų rekreacinės paskirties želdynų plotų normų ir priklausomųjų želdynų normų (plotų) nustatymo tvarkos" aprašą).

- sklypui Nr.02 - Žemės naudojimo paskirtis: Žemės ūkio paskirties žemė (Kiti žemės ūkio paskirties žemės sklypai); indeksas Z4; G kodas tp1; plotas 2473 m². Savininkė – Vida Kulbokienė.

2.3.2. Veiklos apribojimai

Vadovaujantis LR Vyriausybės 1992-05-12 nutarimu Nr.343 "Specialiosios žemės ir miško naudojimo salygos" sklypuose numatomos specialiosios žemės naudojimo salygos.

Sklypui Nr. 01 numatomi veiklos apribojimai:

Ryšių linijų apsaugos zonos (I).

Kelių apsaugos zonos (II)

Elektros linijų apsaugos zonos (VI).

Žemės sklype įrengtos valstybei priklausančios melioracijos sistemos ir įrenginiai (XXI).

Sklypui Nr. 02 numatomi veiklos apribojimai:

Ryšių linijų apsaugos zonos (I).

Kelių apsaugos zonos (II)

Elektros linijų apsaugos zonos (VI).

Žemės sklype įrengtos valstybei priklausančios melioracijos sistemos ir įrenginiai (XXI).

Gamybinių ir komunalinių objektų sanitarinės apsaugos ir taršos poveikio zonos (XIV)

Sklypuose esančiose apsaugos zonose užstatymas nenumatomas.

Sklypų savininkai, naudotojai numatantys apsaugos zonose vykdyti darbus, privalo nustatyta tvarka gauti leidimus atlikti žemės darbus, o tinklus eksploatuojančios įmonės nustato darbų atlikimo sąlygas tinklų apsaugos zonose.

2.3.3. Servitutai

Sklype Nr.01 numatomas servitutas "S1", kodas 206, 207 ir 208 - teisė tiesti, aptarnauti ir naudoti požemines ir antžemines komunikacijas, plotas 0,0607 ha. Servituto turėtojas AB LESTO. Servitutas apribotas taškais S1, S2, S3 ir S4.

Sklype Nr. 02 numatomas servitutas "S2", kodas 206, 207 ir 208 - teisė tiesti, aptarnauti ir naudoti požemines ir antžemines komunikacijas, plotas 0,0989 ha. Servituto turėtojas AB LESTO. Servitutas apribotas taškais S3, S4, S5, 9, 8 ir S6.

2.3.4. Inžineriniai tinklai

Prie planuojamos teritorijos yra visi gyvenamo namo aptarnavimui reikalingi inžineriniai tinklai. Prie jų bus prijungti planuojamų sklypų perspektyviniai inžineriniai tinklai. Esamų tinklų vietose planuojamuose sklypuose numatomi inžinerinių tinklų koridoriai ir servitutai. Ruošiant techninius projektus inžineriniai tinklai bus projektuojami atskirais projektais pagal išduotas technines prisijungimo sąlygas.

Vandentiekio tinklai – pasijungimas nuo Ramunių gatvėje esančios d110 vandentiekio linijos.

Buitinių nuotekų tinklai – pasijungimas į esamus nuotekų tinklus Ramunių.

Lietaus nuotekos – nuvedamos į žaliasias zonas ir prie gatvių esančius griovius.

Telekomunikacijų tinklai – pasijungimas nuo perspektyvinės telekomunikacijų tinklų Ramunių gatvėje.

Dujotiekio tinklams – pajungimas nuo perspektyvinės dujotiekio linijos Ramunių gatvėje.

Šilumos ir karšto vandens tiekimo trasos – Paliūniškio gyv. šiluminių trasų nėra ir pasijungimai nenumatomi.

Elektros tinklai – numatoma pasijungti nuo esamos transformatorinės KT E-431, atlikus joje reikiamus pertvarkymus ir pastatant paskirstymo apskaitos spintą.

Klojant inžinerinius tinklus po Ramunių gatvę, darbai turi būti vykdomi uždaru prastūmimo būdu.

2.3.5. Privažiavimai

Privažiavimas prie planuojamų sklypų numatomi iš Ramunių gatvės.

Detaliojo plano sprendiniai eismo saugumui neigiamos įtakos neturės.

2.3.6. Melioracinės sistemos

Planuojamoje teritorijoje yra įrengta valstybei priklausanti melioracijos sistema. Užstatant sklypus ši sistema bus išsaugota arba rekonstruota nustatyta tvarka.

3. PASEKMIŲ VERTINIMO ETAPAS

3.1. POVEIKIS GYVENAMAI APLINKAI

Poveikio aplinkai vertinimo procedūra neatliekama, nes numatoma vykdyti viena veikla - mažaaukščių individualių namų statyba. Numatomos veiklos įgyvendinimo pasekmės bus nereikšmingos aplinkai.

Paliūniškio gyv. teritorija yra užstatyta individualiais gyvenamaisiais namais, kurie šildomi kieto kuro šildymo katilais.

Vanduo tiekiamas iš Paliūniškio gyv. vandentiekio tinklų, būtines nuotekas išleidžiamos į esamus Paliūniškio gyv. nuotekų tinklus, elektros tiekimas numatomas iš esamos linijos. Todėl planuojamų sklypų gyvenamieji namas, prijungus prie šių tinklų, didelio poveikio aplinkai nedarys.

Planuojama teritorija nepatenka į saugomas teritorijas, nenumatomas medžių kirtimas, saugomų gamtos, istorijos, kultūros vertybių nėra.

Įvertinamos galimos ekstremalios situacijos, jų prevencija ir operatyvus pasekmių aplinkai likvidavimas.

3.1.1. Atliekas planuojamoje teritorijoje įsikursiantys gyventojai turės tvarkyti vadovaujantis Atliekų tvarkymo įstatymu bei Atliekų tvarkymo taisyklėmis. Gyvenamoje zonoje susidariusios buities ir komunalinės atliekos bus surenkamos į konteinerius ir išvežamos į buitinių atliekų sąvartyną, statybos metu pavojingos atliekos - į pavojingų atliekų tvarkymo aikšteles. Namų statybos laikotarpiu susidarys nedaug statybinių atliekų.

Sklypuose susidarys mišrios komunalinės atliekos atliekos (0,7 tonos per metus, kodas pagal atliekų sąrašą – 200301), kurios bus surenkamos į konteinerius ir išvežamos į sąvartyną.

3.1.2. Sprogstamų, degių, dirginančių, kenksmingų, toksiškų, kancerogeninių, esdinančių, infekcinių, teratogeninių, mutageninių ir kt. medžiagų naudojimas nenumatomas.

3.1.3. Radioaktyviųjų medžiagų naudojimas ir saugojimas nenumatomas.

3.1.4. Triukšmo lygis neviršys leistinų ribinių reikšmių nei patalpose nei išorėje. Vibracijos lygis nepakis. Šviesos, šilumos, jonizuojančiosios ir nejonizuojančiosios (elektromagnetinės) spinduliuotės neigiamo poveikio nebus.

3.1.5. Sklype numatomų pastatų gaisro ar kitų ekstremalių situacijų (avarijų) tikimybė minimali, nes ruošiant techninį pastato projektą bus numatomos visos apsaugos priemonės.

3.1.6. Susidariusios buitinės nuotekos (apie 100 kub.m./metus) bus nuvedamos į Paliūniškio gyv. nuotekų tinklus.

3.1.7. Oro teršalai planuojamoje teritorijoje susidarys dėl kieto kuro katilų veikimo gyvenamuose namuose bei aptarnaujančio transporto judėjimo.

3.1.8. Numatomi nedideli žemės darbai (juodžemis panaudojamas vietoje, atliekant vertikalų planavimą, kitas gruntas sandėliuojamas tam tikslui numatytose vietose ir panaudojamas kitoms reikmėms). Dirvožemis ir gruntas iš iškasų panaudojamas reljefo ir žalių plotų sutvarkymui.

3.1.9. Galimas poveikis gyvenamajai ar rekreacinei aplinkai ar gyventojų sveikatai:

Planuojama teritorija yra toli nuo miesto pramonės zonų, planuojami gyvenami namai nepatenka sanitarines apsaugos zonas, numatoma veikla neigiamo poveikio gyvenamajai, rekreacinei aplinkai, gyventojų saugai ir sveikatai neturės. Kadangi poveikis aplinkai planuojamoje teritorijoje minimalus, alternatyvios kompensavimo priemonės nesvarstomos.

Ekstremalių situacijų tikimybė minimali. Prevencija pagal gyvenamųjų namų gaisrinės saugos ir prevencijos reikalavimus. Sklype pastatytuose gyvenamuose namuose ekstremalios situacijos nesusidarys, nes nebus vykdoma jokia gamybinė veikla.

3.2. POVEIKIS KRAŠTOVAIZDŽIUI

Pagal vietovės pobūdį, jos dislokaciją kitų gyvenamųjų teritorijų atžvilgiu bei žemėnaudos tipą, šioje vietovėje susiformavęs kraštovaizdis priskirtinas miestiškajam kraštovaizdžio tipui - žmogaus labai pakeistam, jo veiklos veikiamam, palaikomam ir vystomam kraštovaizdžiui. Teritorija gamtinės aplinkos apsaugos požiūriu nėra jautri planuojamai veiklai, kadangi joje nėra išlikusių vertingų natūralių gamtinių bendrijų.

Planuojamas teritorija į valstybinės bei vietinės reikšmės saugomas gamtines teritorijas nepatenka.

Statinių detalesnis funkcinis zonavimas sklype, jų architektūrinė išraiška, įvertinus visus apribojimus ir reglamentus, bus sprendžiama techniniame projekte.

4. DETALIOJO PLANO BAIGIAMASIS ETAPAS

4.1. DETALIOJO PLANO VIEŠAS SVARSTYMAS SU VISUOMENE

Apie rengiamą detalų planą buvo informuojama Panevėžio rajono savivaldybės internetiniame puslapyje, Panevėžio miesto ir rajono laikraštyje "Sekundė", prie planuojamos teritorijos įrengtame stende, seniūnijos ir savivaldybės skelbimų lentoje. Kadangi planuojamą sklypą supa valstybinė žemė ir su privačiais sklypais nesiriboja, tai laiškai gyventojams nebuvo siunčiami.

Nuo 2013 09 18 iki 2013 10 02 Panevėžio raj. Savivaldybės Architektūros skyriaus priimamajame buvo eksponuojami detaliojo plano sprendiniai. Viešas svarstymas įvyko 2013 10 03. Svarstymo procedūrą dokumentacija bei ataskaita pateikiama projekto byloje.

4.2. DETALIOJO PLANO DERINIMAS IR TIKRINIMAS

Detaliojo planavimo dokumentų kompleksinio derinimo procedūra atliekama Panevėžio rajono savivaldybės Nuolatinėje statybos komisijoje.

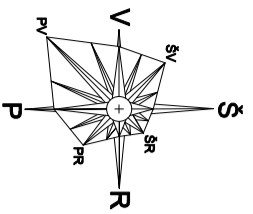
Detaliojo plano tvirtinimas: prieš teikiant tvirtinti detaliojo planavimo dokumentų sprendiniai turi būti: nustatyta tvarka apsvaistyti su visuomene; kompleksiskai suderinti Nuolatinėje statybos komisijoje; patikrintas valstybinę teritorijų planavimo priežiūrą atliekančioje institucijoje. Detalų planą tvirtina Panevėžio rajono Taryba ir įregistruoja Panevėžio rajono savivaldybės teritorijų planavimo registre.

Ginčus, kilusius tarp planavimo sąlygas išdavusių institucijų ir planavimo organizatoriaus, taip pat derinimo ir svarstymo procedūros metu kilusius ginčus nagrinėja ir sprendimus priima teritorijų planavimo valstybinę priežiūrą atliekanti institucija – Panevėžio teritorijų planavimo ir statybos valstybinės priežiūros skyrius.

**SKLYPO (KADASTRO Nr.6655/0005:192)
PALIŪNIŠKIO k., KARSAKIŠKIO sen., PANEVĖŽIO r. DETALUSIS PLANAS**

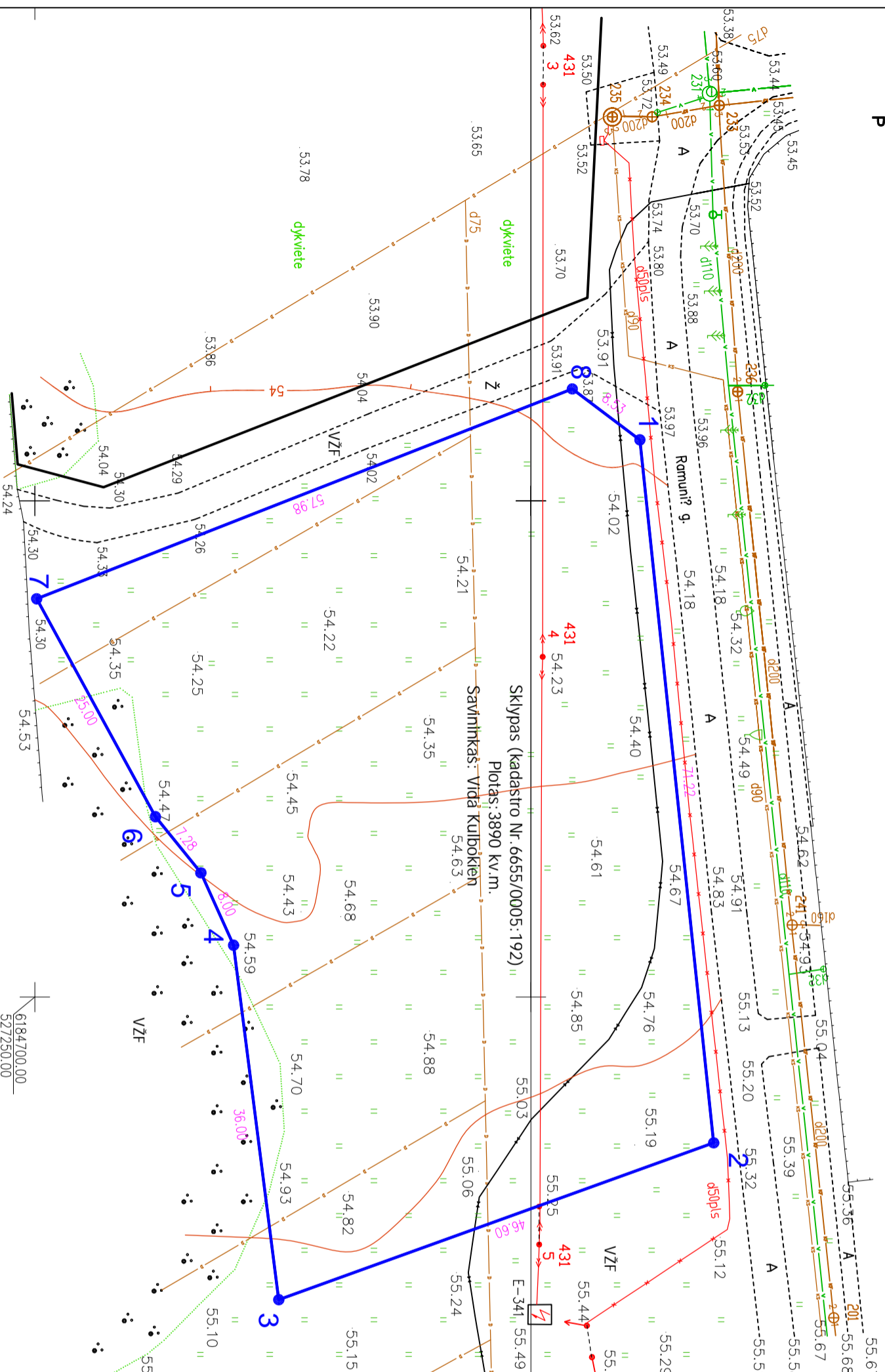
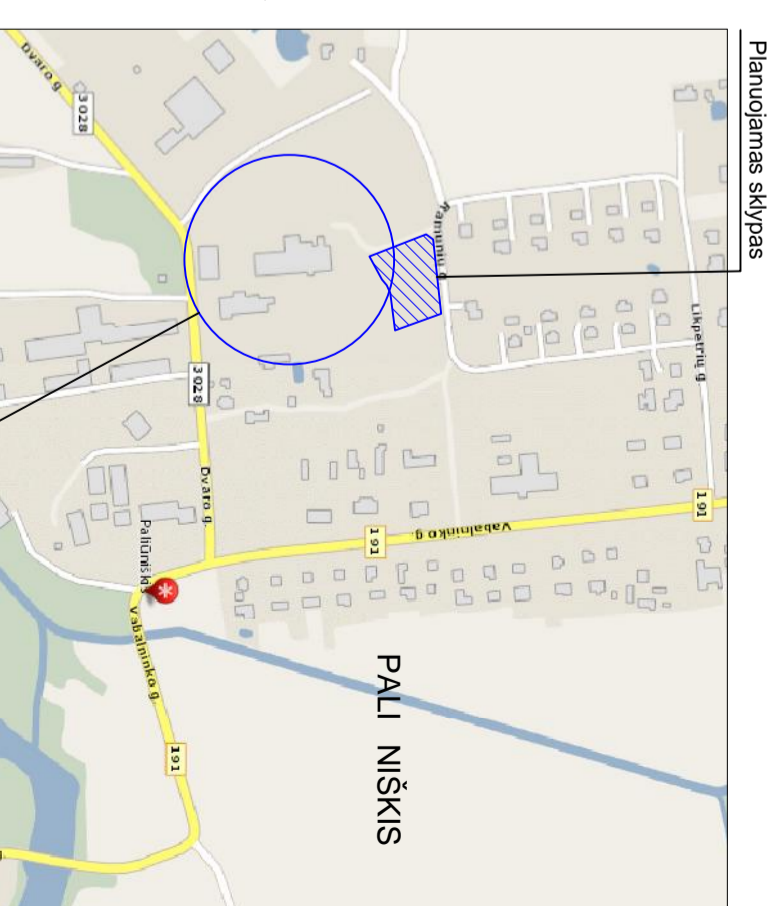
TERITORIJŲ PLANAVIMO DOKUMENTŲ SPRENDINIŲ POVEIKIO VERTINIMO LENTELE

1	Teritorijų planavimo dokumento organizatorius... Vida Kulbokienė		
2	Teritorijų planavimo dokumento rengėjas.....UAB "NIUNEVOS PROJEKTAI"		
3	Teritorijų planavimo dokumento pavadinimas..... SKLYPO (KADASTRO Nr.6655/0005:192) PALIŪNIŠKIO k., KARSAKIŠKIO sen., PANEVĖŽIO r. DETALUSIS PLANAS.		
4	Ryšys su planuojamai teritorijai galiojančiais dokumentais: Panevėžio rajono savivaldybės teritorijų bendruoju planu (2008-07-03 patvirtintas Panevėžio raj. savivaldybės Tarybos sprendimu Nr.T-154)		
5	Ryšys su patvirtintais ilgaaikiais ar vidutinės trukmės strateginio planavimo dokumentais: -Panevėžio rajono savivaldybės vandens tiekimo ir nuotekų tvarkymo specialiuoju planu (2011-05-18 patvirtintas Panevėžio raj. savivaldybės Tarybos sprendimu Nr.T-118) -Panevėžio rajono savivaldybės teritorijos šilumos ūkio specialiuoju planu (2011-05-18 patvirtintas Panevėžio raj. savivaldybės Tarybos sprendimu Nr.T-119) -Paliūniškio gyvenvietės generaliniu planu.		
6	Status quo situacija: Sklypas yra prie Ramunių gatvės, Paliūniškio k., Karsakiškio sen., Panevėžio raj., nuosavybės teise priklauso Vidai Kulbokienei. Sklypo kadastro Nr. 6655/0005:192, plotas 0,3890 ha. Žemės naudojimo paskirtis: Žemės ūkio paskirties žemė. Šiuo metu teritorijoje yra pieva, reljefas lygus, jokių želdinių nėra. Teritorija neužstatyta jokiais pastatais. Šiaurinėje pusėje sklypas ribojasi su Ramunių gatve, vakarinėje pusėje – su 6m. pločio keliu, rytinėje ir pietinėje - su laisva valstybinės žemės fondu. Vietovė sąlyginai lygi, altitudės svyruoja nuo 53,90 iki 55,25 absoliutinio aukščio. Sklype ir aplink sklypą medžių nėra. Gretimybės: 1-2 Ramunių gt.; 2-7 VŽF ; 7-1 6m pločio kelias		
7	Planavimo tikslas: žemės ūkio paskirties žemės sklypo padalijimas ir žemės paskirties keitimas kitai paskirčiai: vienbučių ir dvibučių gyvenamųjų pastatų statybai. Detalusis planas ruošiamas, derinamas ir svarstomas su visuomene bendrąja tvarka.		
8	Galimas sprendinių poveikio vertinimas: Poveikio aplinkai vertinimo procedūra neatliekama, nes numatoma vykdyti viena veikla - mažaaukščių individualių namų statyba. Numatomos veiklos įgyvendinimo pasekmės bus nereikšmingos aplinkai. Paliūniškio gyv. teritorija yra užstatyta individualiais gyvenamaisiais namais, kurie šildomi kieto kuro šildymo katilais. Vanduo tiekiamas iš Paliūniškio gyv. vandentiekio tinklų, buitinės nuotekos išleidžiamos į esamus Paliūniškio gyv. nuotekų tinklus, elektros tiekimas numatomas iš esamos linijos. Todėl planuojamų sklypų gyvenamieji namas, prijungus prie šių tinklų, didelio poveikio aplinkai nedarys. Planuojama teritorija nepatenka į saugomas teritorijas, nenumatomas medžių kirtimas, saugomų gamtos, istorijos, kultūros vertybių nėra. Sklypo gyvenamai statybai, kurio plotas 0.1417 ha, kai teritorijos užstatymas yra 26%, bendras užstatymo plotas bus 0,0368 ha.		
9	Vertinimo aspektai	Teigiamas (trumpalaikis, ilgalaikis) poveikis	Neigiamas (trumpalaikis, ilgalaikis) poveikis
	Sprendinio poveikis		
	Teritorijos vystymo darnai ir (ar) planuo jamos veiklos sričiai	Ilgalaikis	nėra
	Ekonominei aplinkai	Ilgalaikis	nėra
	Socialinei aplinkai	Ilgalaikis	nėra
10	Gamtinei aplinkai ir kraštovaizdžiui	Ilgalaikis	nėra
	Siūlomos alternatyvos poveikis		
	Teritorijos vystymo darnai ir (ar) planuo jamos veiklos sričiai	nėra, teritorija užstatoma pagal miesto bendrąjį planą	
	Ekonominei aplinkai	nėra	
	Socialinei aplinkai	nėra	
10	Gamtinei aplinkai ir kraštovaizdžiui	nėra	



SKLYPO (KADASTRO Nr.6655/0005:192)
**PALI NIŠKIO k., KARSAKIŠKIO sen.,
 PANEV ŽIO r. DETALUSIS PLANAS**
 ESAMA PAD TIS M 1:500

SITUACIJOS SCHEMA



SKLYPO KOORDINUOTI TAŠKAI:

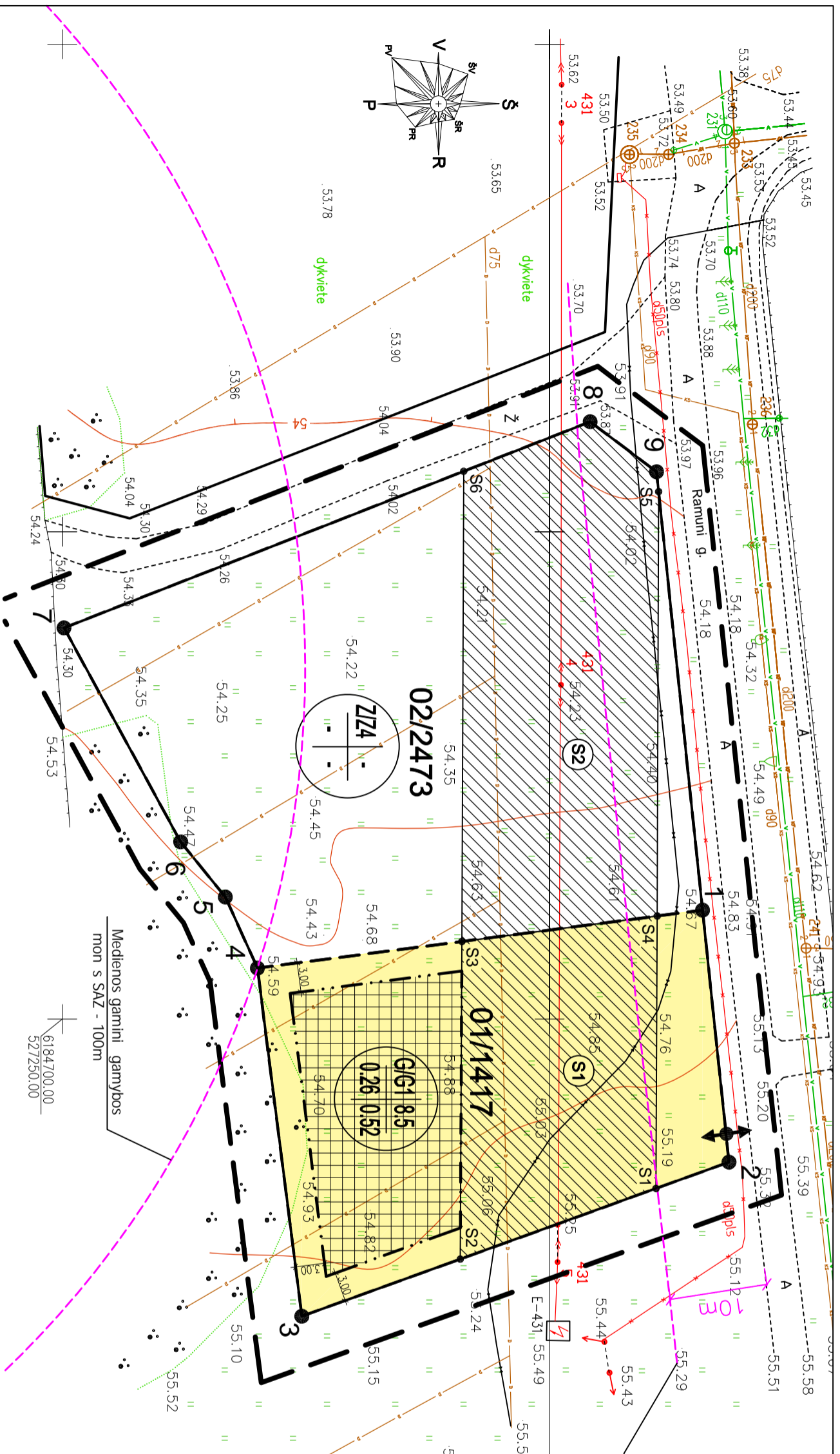
TAŠKO NR.	X	Y
1	6184760.98	527193.85
2	6184768.42	527264.68
3	6184724.58	527280.48
4	6184720.03	527244.77
5	6184716.73	527237.48
6	6184712.15	527231.82
7	6184700.18	527209.87
8	6184754.17	527188.72

ATSTATOR NR. 5590		UAB "NIUNEVO'S PROJEKTAI"	SKLYPO (KADASTRO Nr.6655/0005:192) PALI NIŠKIO k., KARSAKIŠKIO sen., PANEV ŽIO r. DETALUSIS PLANAS
31300	PV	H.NIUNEVA	ESAMA PAD TIS
ETAPAS DTP	ORGANIZATORIUS: VIDA KULBOKIEN		1306-DTP-S-1
			LAPAS LAP
			1 1

Reg. nr:T2-237
 2013.12.10

Vidos Kulbokien s žem s sklypas (kadastro Nr. 6655/0005:192)
 Pali niškio k., Karsakiškio sen., Panev žio raj.
PAGRINDIN TIKSLIN ŽEM S NAUDOJIMO PASKIRTIS:
 Žem s kio paskirties žem ;
GRETIMYB S
 1-2 8m plo io kelias
 4-7 VZF
 7-1 6m plo io kelias
APRIBOJIMAI:
 I - ryši linij apsaugos zonos
 II - keil apsaugos zonos
 VI - elektros linij apsaugos zonos

SKLYPO (KADASTRO Nr.6655/0005:192)
PALI NIŠKIO K., KARSAKIŠKIO sen.,
PANEV ŽIO R. DETALUSIS PLANAS
PAGRINDINIS BRĖŽINYS M 1:500



- SUTARTINIAI ŽENKLAI**
- DETALIOJO PLANO GAUJIMO RIBA
 - PLANUJAMŲ SKLYPŲ RIBOS
 - - - ESAMŲ SKLYPŲ RIBOS
 - 01/1417 PLANUJAMO SKLYPO NUMERIS
 - SKLYPO PLOTAS (kv.m.)
 - UŽSTATYTI LEIDŽIAMA TERITORIJA
 - SERVITUOTO RIBOS (ZONA)
 - STATYBOS RIBA
 - KELIŲ VAŽIUOJAMOSIOS DALIES RIBOS
 - IVAŽIAVIMAS

- TERITORIJOS NAUDOJIMO B. DAS**
- Gyvenamos teritorijos;
 - Žem kio paskirties žem ;

TECHNO - EKONOMINIAI RODIKLIAI:

SKLYPO NR.01 PLOTAS - 1417 m²
SKLYPO NR.02 PLOTAS - 2473 m²
BENDRAS SKLYPO PLOTAS - 3890m²
SAVININK : VIDA KULBOKIEN

Territorijos tvarkymo ir naudojimo režimo pagrindiniai sprendiniai

Sklypo (jo dalies) Nr.	Sklypo (jo dalies) kamp pažym - jimas plane	X	Y	Sklypo (jo dalies) plotas m ²	Privatomieji reikalavimai					Kiti reikalavimai							
					konkretus teritorijos naudojimo tipas	galimi žem s sklypo naudojimo b dal (pob džiai)	Statinio aukštis nuo žem s paviršiaus, m.	alti , iki , m.	Užstatymo tankis		Užstatymo intensyvumas	Užstatymo tipas	Servitutai				
01	1	6184765.70	527238.82	1417	Gyvenamoji teritorija IUGT >9a	G; G1	8,5	63,40	6	0,30	0,60	Pavienis užstaty mas	"S1"- Servitutas (206.207 Ir 208) - Teis tiesi, aptarnauti ir naudoti požemines ir antžemines komunikacijas, plotas - 607 kv.m. Servitutas apribotas taškais S1, S2, S3 ir S4. Tur tojas - UAB „LESTO“	1-2	Gyvena moji ir pagalb i nio kio	Papildomi reikalavimai	APRIBOJIMAI: Ryšii linij apsaugos zonos (I) Keli apsaugos zonos (II) Elektros linij apsaugos zonos (VI) Žem s sklype rengios valstybei priklausan ios melioracijos sistemos ir reinginiai (XXI)
	2	6184768.42	527264.68														
	3	6184724.58	527280.48														
	4	6184720.03	527244.77														
02	1	6184765.70	527238.82	2473	Kit žem s kio paskirties žem s sklypai	Z; Z4	-	-	-	-	-	-	"S2"- Servitutas (206.207 Ir 208) - Teis tiesi, aptarnauti ir naudoti požemines ir antžemines komunikacijas, plotas - 989 kv.m. Servitutas apribotas taškais S3, S4, S5, 9, 8 Ir S6. Tur tojas - UAB „LESTO“	-	-	-	APRIBOJIMAI: Ryšii linij apsaugos zonos (I) Keli apsaugos zonos (II) Elektros linij apsaugos zonos (VI) Žem s sklype rengios valstybei priklausan ios melioracijos sistemos ir reinginiai (XXI) Žem s sklype rengios valstybei priklausan ios melioracijos sistemos ir reinginiai (XXI) Gamybini ir komunalini objekt samitarin s apsaugos ir tarisov veikio zonos (XIV)
	4	6184720.03	527244.77														
	5	6184716.73	527237.48														
	6	6184712.15	527231.82														
	7	6184700.18	527209.87														
	8	6184754.17	527188.72														
	9	6184760.98	527193.85														

REGLAMENT SANTRAUKOS ŠABLONAS

1. Žem s naudojimo b das ar pob dis:
G - Gyvenamosios teritorijos;
G1 - Vienbu ir dvibu i gyvenam j pastat statybos;
Z - žem s kio paskirties žem ;
Z4 - kiti žem s kio paskirties sklypai
2. Leistinas pastat aukštis:

1	2
3	4

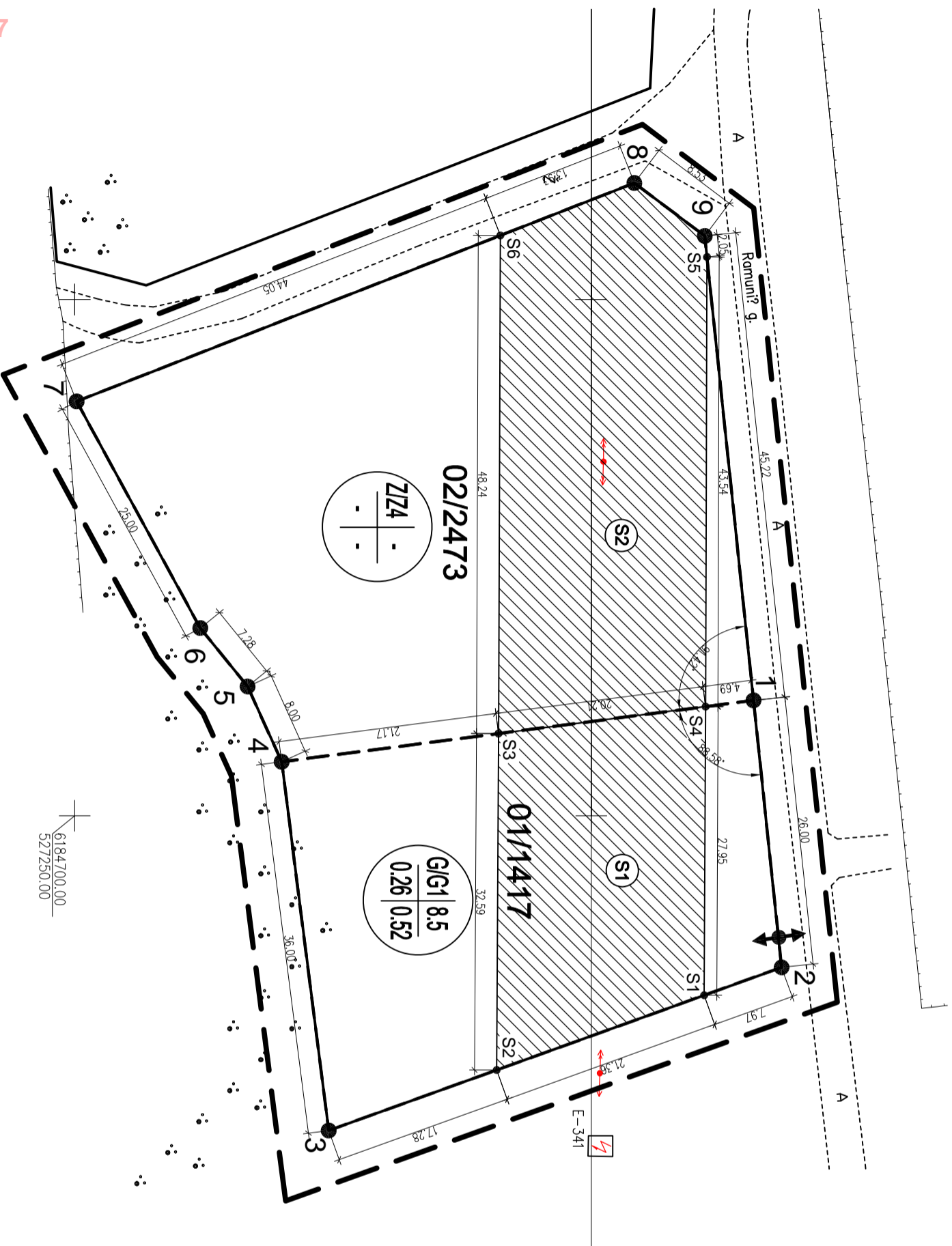
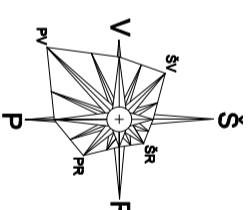
3. Leistinas sklypo užstatymo tankis:
4. Leistinas sklypo užstatymo intensyvumas:

SPEC.S LYGOS:

EKSPLOATUOJANT SKLYP VADOVAUTIS
"SPECIALIOSIOMIS ŽEM S IR MIŠK NAUDOJIMO S LYGOMIS"
VYRAUSYB S NUTARIMAS 1992 05 12 Nr.343

ATSTATOR NR. 5590		UAB "NIUNEVOVS PROJEKTAI"	SKLYPO (KADASTRO Nr.6655/0005:192) PALI NIŠKIO k., KARSAKIŠKIO sen., PANEV ŽIO R. DETALUSIS PLANAS		
31300				PV	H.NIUNEVA
ETAPAS DTP		ORGANIZATORIUS: VIDA KULBOKIEN	1306-DTP-S-2	LAPAS 1	LAP 1

SKLYPO (KADASTRO Nr.6655/0005:192)
PALI NIŠKIO k., KARSAKIŠKIO sen.,
PANEV ŽIO r. DETALUSIS PLANAS
NUŽYMĖJIMO BRĖŽINYS M 1:500



TECHNO - EKONOMINIAI RODIKLIAI:

SKLYPO NR.01 PLOTAS - 1417 m²
SKLYPO NR.02 PLOTAS - 2473 m²
BENDRAS SKLYPO PLOTAS - 3890m²
SAVININK : VIDA KULBOKIEN

SUTARTINIAI ŽENKLAI

- DETALIOJO PLANO GALUOJIMO RIBA
- PLANUOJAMŲ SKLYPŲ RIBOS
- ESAMŲ SKLYPŲ RIBOS
- PLANUOJAMO SKLYPO NUMERIS
- SKLYPO PLOTAS (kv.m.)
- NAŽIAVIMAS

SKLYP KOORDINUOTI TAŠKAI:

TAŠKO NR.	X	Y
Sklypai Nr.:01		
1	6175097.32	519350.27
2	6184768.42	527264.68
3	6184724.58	527280.48
4	6184720.03	527244.77
Sklypai Nr.:02		
1	6184766.70	527238.82
4	6184720.03	527244.77
5	6184716.73	527237.48
6	6184712.15	527231.82
7	6184700.18	527209.87
8	6184754.17	527188.72
9	6184760.98	527193.85
Servitutas S1		
S1	6184760.93	527267.38
S2	6184740.84	527274.62
S3	6184741.02	527242.04
S4	6184761.06	527239.43
Servitutas S2		
S3	6184760.93	527267.38
S4	6184740.84	527274.62
S5	6184761.19	527195.89
9	6184760.98	527193.85
8	6184754.17	527188.72
S6	6184741.20	527193.80

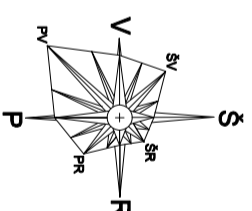
Reg. nr:T2-237
2013.12.10

ATTESTATO NR. 5590		UAB "NIUNEVO'S PROJEKTAI"	SKLYPO (KADASTRO Nr.6655/0005:192) PALI NIŠKIO k., KARSAKIŠKIO sen., PANEV ŽIO r. DETALUSIS PLANAS
31300	PV	H.NIUNEVA	2013.09
ETAPAS DTP	ORGANIZATORIUS: VIDA KULBOKIEN		TERITORIŲ UŽSTATYMO REGLAMENTAI NUŽYM JIMO BR ŽINYS
			LAPAS 1
			LAP 1

1306-DTP-S-4

SKLYPO (KADASTRO Nr.6655/0005:192)
PALI NIŠKIO k., KARSAKIŠKIO sen.,
PANEV ŽIO r. DETALUSIS PLANAS

INŽINERINĖ INFRASTRUKTŪRA M 1:500



SUTARTINIAI ŽENKLAI

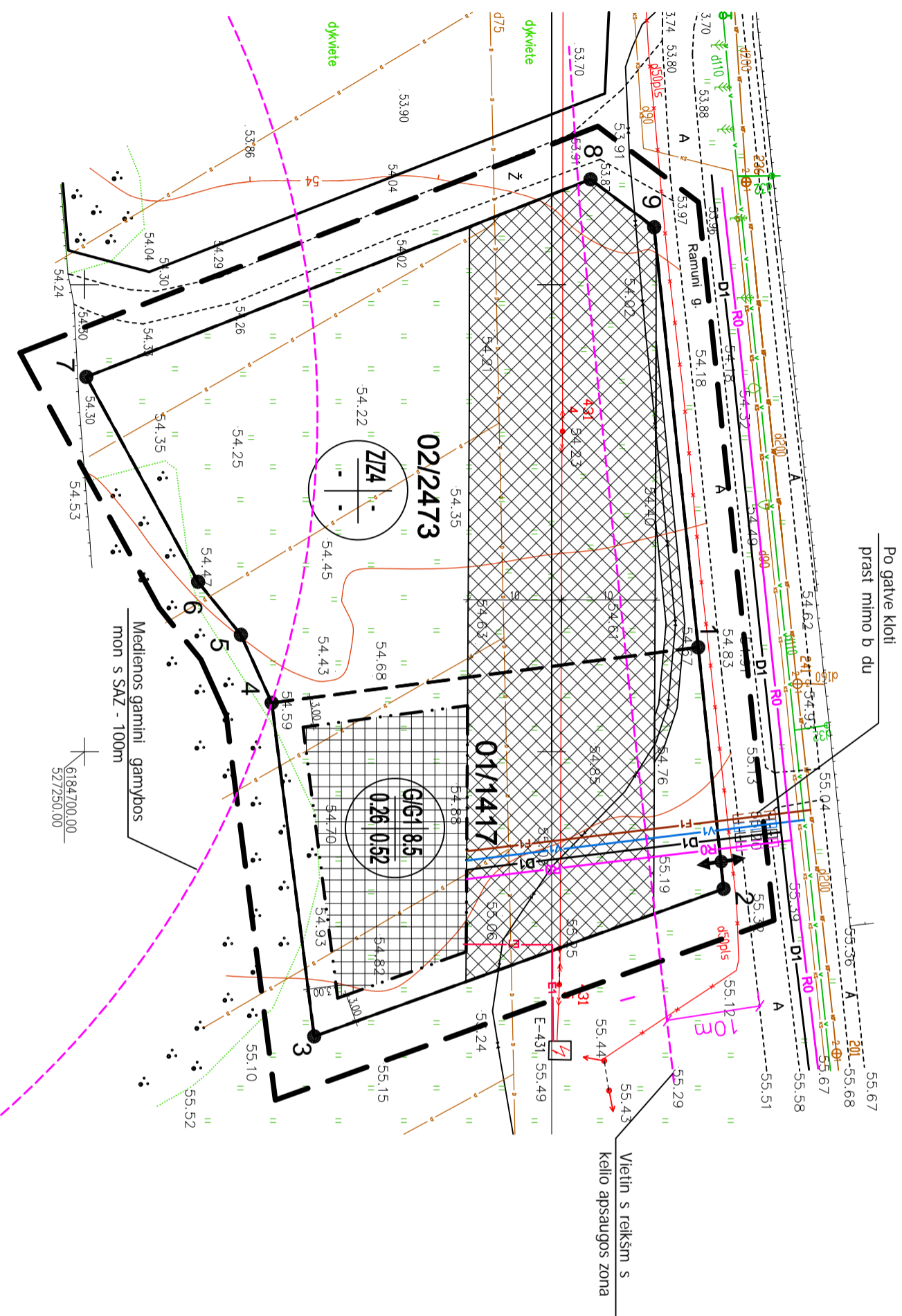
- DETALIOJO PLANO GALIOJIMO RIBA
- PLANUOJAMŲ SKLYPŲ RIBOS
- ESAMŲ SKLYPŲ RIBOS
- 01/1417 PLANUOJAMO SKLYPO NUMERIS
- SKLYPO PLOTAS (kv.m.)
- UŽSTATYTI LEIDŽIAMA TERITORIA
- INŽINERINIŲ TINKLŲ KORIDORIAI
- STATYBOS RIBA
- KELIŲ VAŽIUOJAMOSIOS DALIES RIBOS
- VAŽIAVIAS

PERSPEKTYVINIAI INŽINERINIAI TINKLAI:

- V1 VANDENTIEKIO LINIJA
- F1 OGINIŲ NUOTEKŲ LINIJA
- E1 0,4 kW ELEKTROS KABELIAI
- D1 DUOTIEKIO LINIJA
- RO TELEFONO LINIJA

ESAMI INŽINERINIAI TINKLAI:

- KF BUITINĖS KANALIZACIJOS LINIJA
- KS SPAUDIMINĖ KANALIZACIJOS LINIJA
- V VANDENTIEKIO LINIJA
- 0,4 KV ELEKTROS KABELIS
- 0,4 KV ORO LINIJA
- 10 KV ORO LINIJA
- TRANSFORMATORINIS



SPECIALIOSIOS ŽEM S IR MIŠKO NAUDOJIMO S LVGOS:

- SKLYPUI 01
- Ryšį linij apsaugos zonos (I)
- Keli apsaugos zonos (II)
- Elektrios linij apsaugos zonos (VI)
- Žem s sklype rengtos valstybei priklausan ios melioracijos sistemos ir renginiai (XXI)
- SKLYPUI 02
- Ryšį linij apsaugos zonos (I)
- Keli apsaugos zonos (II)
- Elektrios linij apsaugos zonos (VI)
- Žem s sklype rengtos valstybei priklausan ios melioracijos sistemos ir renginiai (XXI)
- Gamybinii ir komunalini objekti sanitarin s apsaugos ir taršos poveikio zonos (XIV)

SERVITUTAI:

- SKYPE NR.1
- "S1"- Servitutas (206, 207 ir 208) - Teis testii, aptarnauti ir naudoti požemines ir antžemines komunikacijas, plotas - 607 kv.m. Servitutas apribotas taksais S1, S2, S3 ir S4.
- Tur tojas - UAB „LESTO“
- SKYPE NR.2
- "S2"- Servitutas (206, 207 ir 208) - Teis testii, aptarnauti ir naudoti požemines ir antžemines komunikacijas, plotas - 989 kv.m. Servitutas apribotas taksais S3, S4, S5, S9, 8 ir S6.
- Tur tojas - UAB „LESTO“

ATESTATO NR. 5590		UAB "NIUNEVO'S PROJEKTAI"	SKLYPO (KADASTRO Nr.6655/0005:192) PALI NIŠKIO k., KARSAKIŠKIO sen., PANEV ŽIO r. DETALUSIS PLANAS
31300	PV	H.NIUNEVA	2013.09
ETAPAS DTP	ORGANIZATORIUS: VIDA KULBOKIEN		TERITORIJŲ UŽSTATYMO REGULAVIMAI INŽINERINĖ INFRASTRUKTŪRA
			1306-DTP-S-3
LAPAS	1	LAP	1