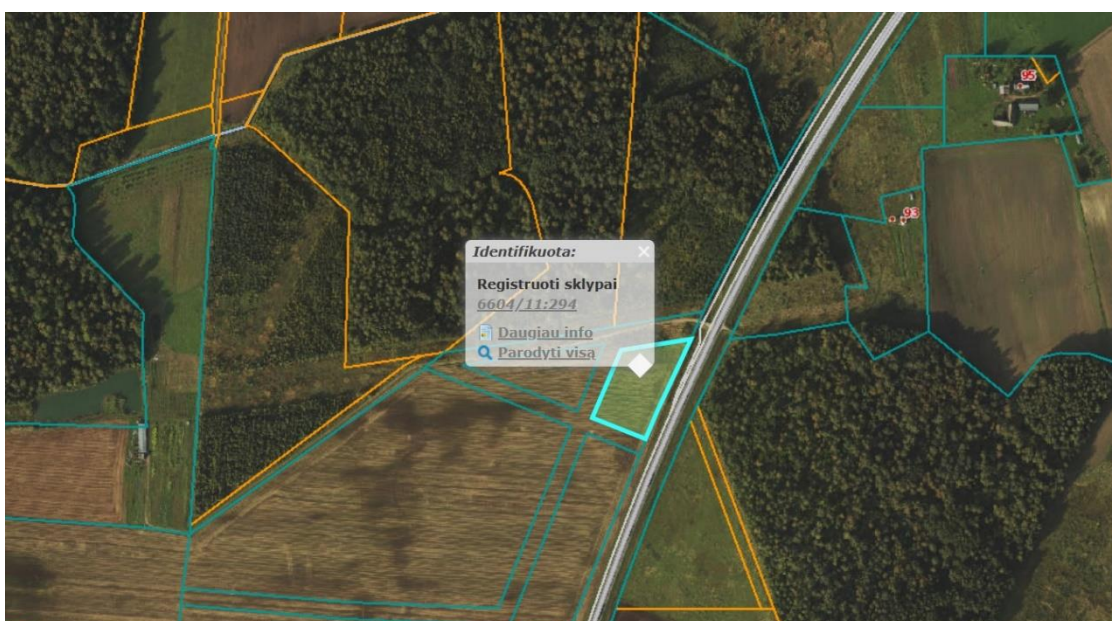
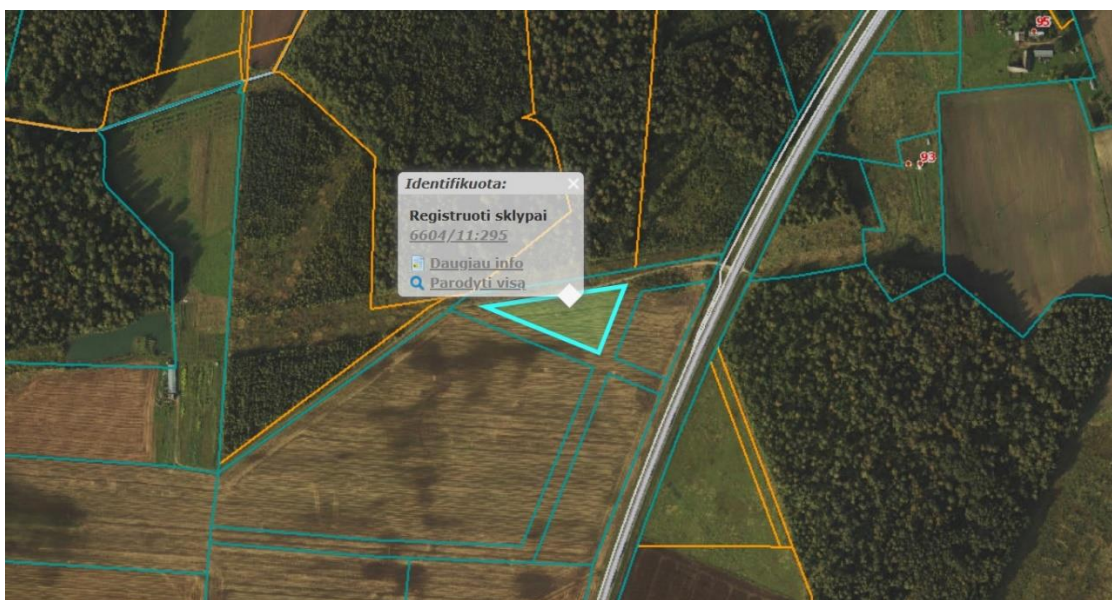


Ištrauka iš Nekilnojamojo turto registro kadastro žemėlapio



Panevėžio aplinkkelio intensyvios plėtros teritorijos nuo Panevėžio miesto iki magistralinio kelio ( VIA BALTICA ) A9/272 specialusis planas Panevėžio rajono savivaldybės teritorijoje.  
Registracijos Nr. T00001463



<b>G2</b>	<b>Daugiafunkcė gyvenamųjų namų statybos</b>	Vysuomeninės teritorijos, Komercinės paskirties objektų teritorijos, Rekreatyvinės teritorijos, Infrastruktūros teritorijos: Sausiškio ir inžinerinių komunikacijų aptarnavimo objektų statybos, Sausiškio ir inžinerinių tinklų, koridoriams, Bendro naudojimo teritorijos, Atskirųjų želdynų teritorijos.	UZ	60	1,0		prkybos, paslaugų (šilumos, energijos), plovyklės, baldų gamybos, maisto, kultūros, mokymo, gydyimo, sporto naudojimo paskirties pastatai.
<b>K</b>	<b>Komercinės paskirties objektų teritorijos</b>	Teritorija, skirta prekybai, paslaugų ir pramonės statinams statyti	K	80	3,0		Gyvenamieji (visų tipų);
<b>P</b>	<b>Pramonės ir sandėliavimo objektų teritorijos</b>	Teritorija, skirta pramonės ir gamybos įmonėms, sandėliams, terminalams bei kitų sandėliavimo objektų statybai	P	80	2,5		Negyvenamieji: viešbučiai, administraciniai, prekybos, paslaugų, maisto, kultūros, mokymo, gydyimo, sporto, religiniai;
<b>I</b>	<b>Inžinerinės infrastruktūros teritorijos</b>	Visų rūšių transporto ir pėsčiųjų judėjimo, inžinerinių statinių bei inžinerinių tinklų teritorijos	I	80	2,5		Negyvenamieji: transporto, gamybos, gamybos ir pramonės, sandėliavimo, infrastruktūros objektų aptarnavimo skirti prekybos, paslaugų, maitinimo paskirties pastatai
<b>B</b>	<b>Bendro naudojimo teritorijos</b>	Teritorija, skirta bendram viešam naudojimui	B	---	---		Tik laikini pastatai
<b>A</b>	<b>Atskirųjų želdynų teritorijos</b>	Teritorija, skirta įrengti atskiriesiems želdynams (žemės sklypai, kuriuose yra arba numatoma įrengti parkus, viešosios aikštės, aikštelės, žaidimų įrenginiai, kiti reikalingi išvaidijimo objektams aptarnauti, taip pat papildomai ir jų infrastruktūros objektams statyti)	A	---	---		Tik laikini pastatai
<b>R</b>	<b>Rekreatyvinės teritorijos</b>	Teritorijos, skirtos išpaikinti (stacionarus) poilsio statinams ar atskirų grupėms statyti, trumpalaikis poilsio statinams ar atskirų grupėms statyti bei kitoms laikiniems pastatams statyti, kurie reikalingi išvaidijimo objektams aptarnauti, taip pat papildomai ir jų infrastruktūros objektams statyti	R	40	0,4		Negyvenamieji: gydyimo, sporto, poilsio pastatai
<b>K/G2/G1</b>	<b>Mišrūs naudojimo būdo teritorijos</b>	Komercinės paskirties objektų teritorijos, Daugiafunkcė gyvenamųjų namų statybos, Vienbutių ir dvibūčių gyvenamųjų namų statybos	K/G2/G1	80	2,5		Negyvenamieji: administraciniai, kultūros, mokymo, gamybos, sporto, religiniai, prekybos, paslaugų, maitinimo, gyvenamieji (visų tipų)
<b>K/P</b>	<b>Komercinės paskirties objektų teritorijos, Pramonės ir sandėliavimo objektų teritorijos</b>	Infrastruktūros teritorijos gatvių tinklai įrengti ir eksploatuoti, inžinerinės infrastruktūros tinklams ir objektams įrengti ir eksploatuoti, automobilių stovėjimo ir laikymo statinams statyti ir eksploatuoti, Atskirųjų želdynų teritorijos.	K/P	80	2,5		Negyvenamieji: viešbučiai, administraciniai, prekybos, paslaugų, maitinimo, transporto, gamybos, gamybos ir pramonės, sandėliavimo, specialieji
<b>K/P/G2/G1</b>	<b>Komercinės paskirties objektų teritorijos, Pramonės ir sandėliavimo objektų teritorijos, Daugiafunkcė gyvenamųjų namų statybos, Vienbutių ir dvibūčių gyvenamųjų namų statybos</b>	Infrastruktūros teritorijos gatvių tinklai įrengti ir eksploatuoti, inžinerinės infrastruktūros tinklams ir objektams įrengti ir eksploatuoti, automobilių stovėjimo ir laikymo statinams statyti ir eksploatuoti, Bendro naudojimo teritorijos, Atskirųjų želdynų teritorijos.	K/P/G2/G1	80	2,5		Negyvenamieji: viešbučiai, administraciniai, kultūros, mokymo, gamybos, sporto, religiniai, prekybos, paslaugų, maitinimo, transporto, gamybos, gamybos ir pramonės, sandėliavimo, specialieji; Gyvenamieji (visų tipų)
<b>K/G1</b>	<b>Vysuomeninės paskirties teritorijos, Komercinės paskirties objektų teritorijos, Daugiafunkcė gyvenamųjų namų statybos, Vienbutių ir dvibūčių gyvenamųjų namų statybos</b>	Bendro naudojimo teritorijos, Atskirųjų želdynų teritorijos.	K/G2/G1	80	2,5		Negyvenamieji: administraciniai, kultūros, mokymo, gamybos, sporto, religiniai, prekybos, paslaugų, maitinimo, gyvenamieji (visų tipų)